



Een vermoeden van dyslexie?

Kinderen met dyslexie verwerken gesproken en geschreven taal op een andere manier dan kinderen zonder leesproblemen. De verbinding tussen letters en klanken raakt veel minder of niet geautomatiseerd: deze kinderen hebben specialistische hulp buiten school nodig. Het RID is **specialist in onderzoek naar en behandeling van zowel dyslexie als dyscalculie** en kan met een eigen wetenschappelijke afdeling relevante nieuwe kennis snel doorvertalen naar de praktijk.



Onderzoek

Het dyslexieonderzoek bestaat uit een intakegesprek met u en uw kind, het onderzoek in twee dagdelen, een intelligentietest, een eindgesprek en een eindverslag met uitkomsten van het onderzoek.

Wat kan uit het onderzoek komen?

- Ernstige dyslexie: uw kind krijgt een dyslexieverklaring en een indicatie voor vergoede behandeling.
- Dyslexie, maar geen ernstige dyslexie: uw kind krijgt wel een dyslexieverklaring maar geen indicatie voor vergoede behandeling. U kunt ervoor kiezen de behandeling zelf te betalen.
- Geen dyslexie: andere problemen veroorzaken de lees- en spellingproblemen. Het RID kan eventueel doorverwijzen naar andere instanties.

Behandeling

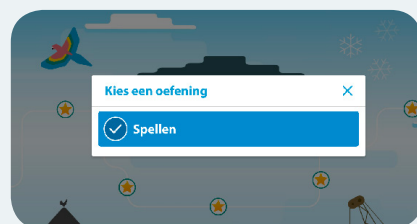
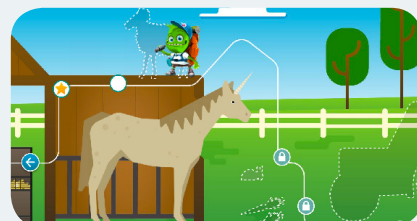
De dyslexiebehandeling van het RID biedt:

- ✓ Persoonlijke en individuele aandacht voor het tempo en niveau van ieder kind
- ✓ Optimale samenwerking met ouders en school

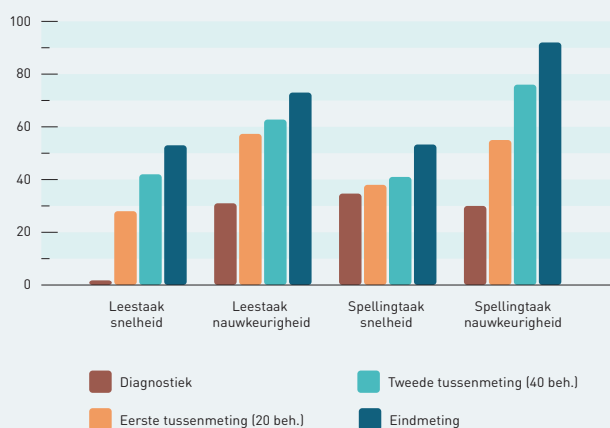
En is bewezen effectief

De **blended behandelmethode** is een combinatie van persoonlijke instructie (één keer per week bij een vaste behandelaar) en serious gaming (online oefenprogramma Wereldreis).

Wereldreis is speciaal voor het RID ontwikkeld en laat kinderen samen met Riddel, de mascotte van het RID, de wereld van letters en klanken ontdekken. De avontuurlijke belevingswereld daagt kinderen uit maakt leren lezen en spellen écht leuk!



Percentage kinderen met voldoende scores per meetmoment



Behandeleffect

Het doel van onze dyslexiebehandeling is dat kinderen zelfredzaam zijn voor de toekomst. De behandeling werkt het best als de basis van het lezen en spellen verbeterd wordt en als er aandacht is voor het automatiseren van de leesvaardigheid.

De staafdiagram hiernaast laat zien dat kinderen bij de eindmeting van de behandeling verbeterd zijn op de meeste onderzoekspunten. Opvallend is dat er zelfs in de laatste fase nog een behoorlijke vooruitgang is op het gebied van snelheid en nauwkeurigheid bij de lees- en spellingtaken.